



ARNESES Y EQUIPOS DE PROTECCIÓN CONTRA CAÍDAS

PRODUCTO: CONECTOR / ESLINGA DE ANCLAJE DE 1,20 m  
CÓDIGO DE PRODUCTO: A212



CARACTERÍSTICAS TÉCNICAS

Eslinga doble de cinta tubular  
Longitud: 1,20 m  
uso: anclaje

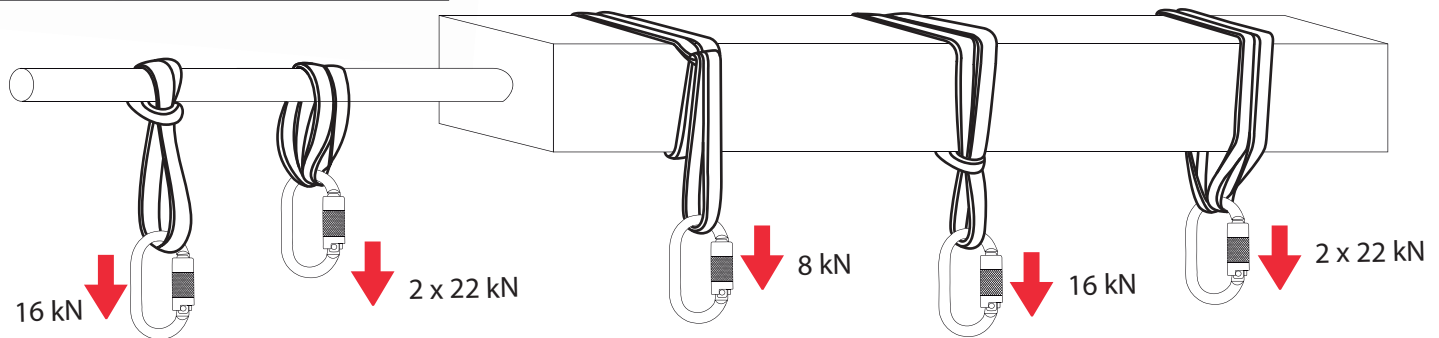
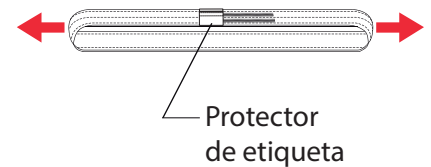
USO

- ANCLAJE EN UNA VIGA

Las eslingas están ideadas para poder conectarse donde no exista un punto de anclaje. Se rodea con la cinta una viga, columna o estructura mayor a 5 000 lb de resistencia.

Carga mínima de rotura:

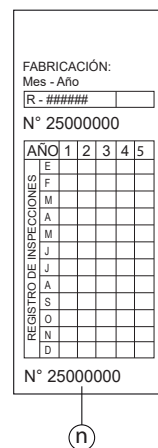
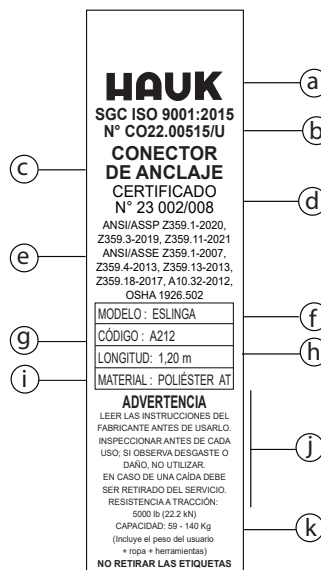
**22.2 kN ( 5000 lb )**



ETIQUETA DE IDENTIFICACIÓN

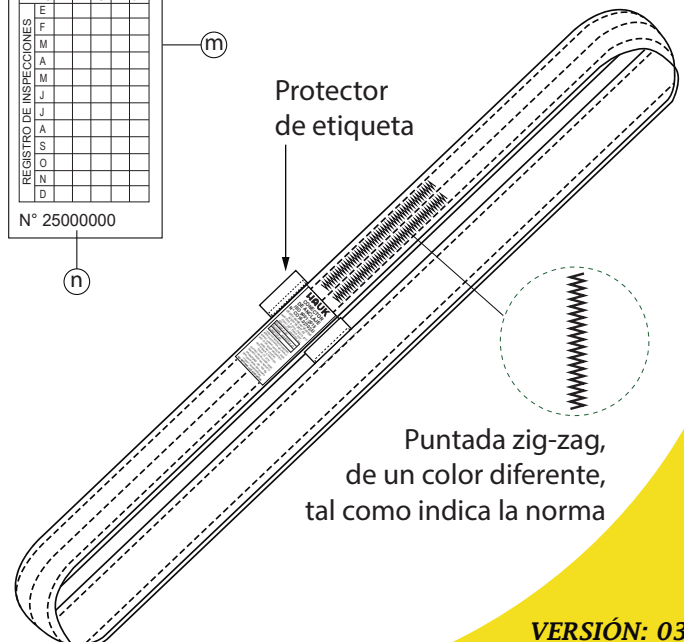
CONTENIDO

- Marca
- Certificado ISO 9001: 2015
- Nombre del equipo
- N° de certificado
- Normas
- Modelo
- Código
- Longitud
- Material
- Indicaciones
- Capacidad
- Mes y año de fabricación
- Registro de inspecciones
- N° de serie (trazabilidad)



HILO Y PUNTADA

El hilo es 100% poliamida, filamento continuo, resistente a la abrasión.



CARACTERÍSTICAS DE LA CINTA

Material: Cinta tubular, poliéster de alta tenacidad, la fibra más resistente a los impactos.  
Ancho de la cinta: 30 mm  
Resistencia de la cinta: 5 000 lb ( 22,2 kN )